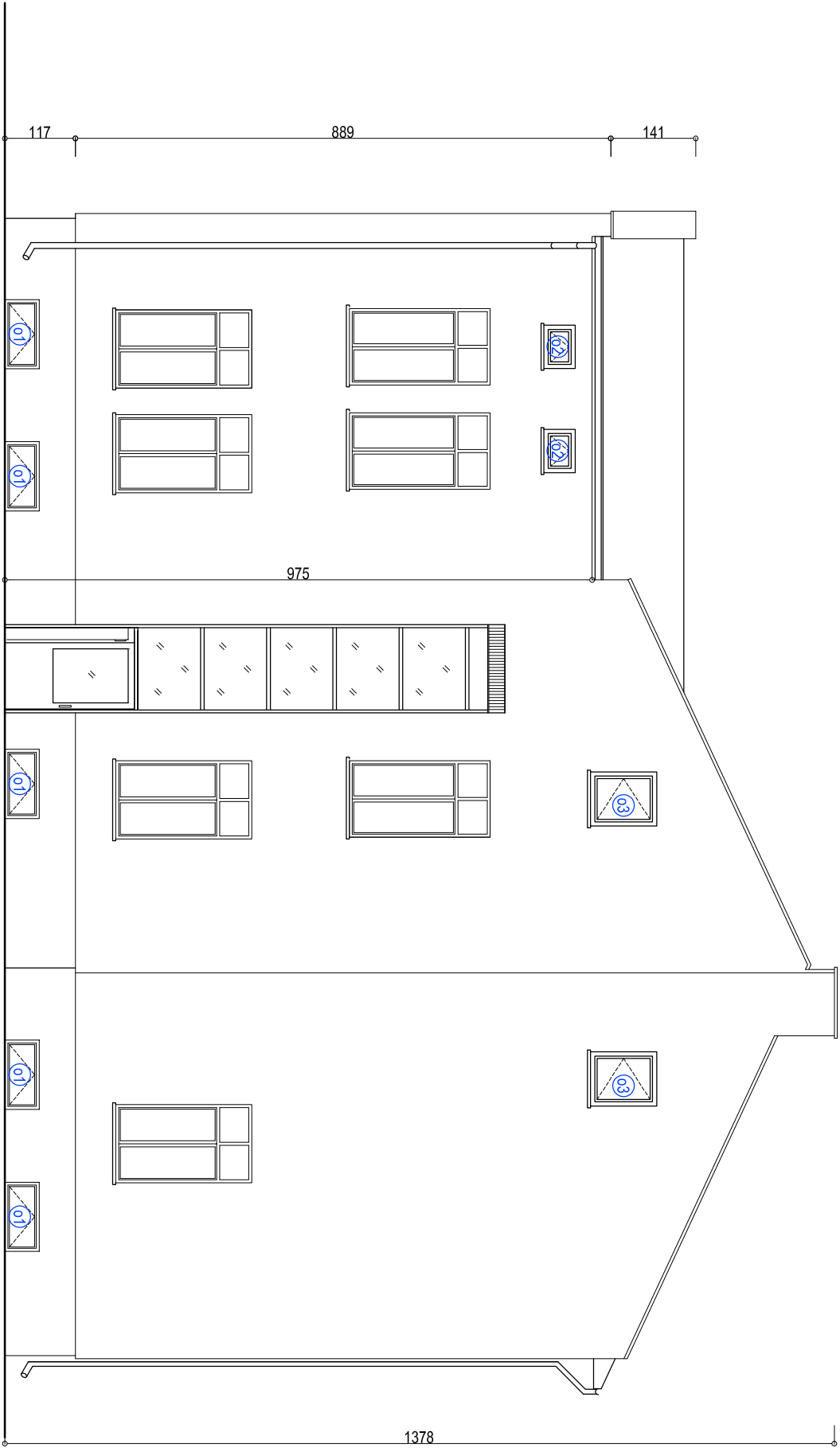


ELEWACJA POŁUDNIOWA  
SKALA 1:500



- przewidziane prace do wykonania
- docieplenie ścian nadziemna styropianem gr. 13cm
  - docieplenie ścian cokołowych płytami XPS gr. 10cm,
  - wymiana obróbek blacharskich ścian atykowych,
  - wymiana rynien i rur spustowych,
  - wymiana parapetów,
  - wymiana części okien (zaznaczonych na rys)

Kolorystyka elewacji:  
ściany nadziemna - jasny kolor szary  
ściany cokołowe mozaika - szary  
obrobki blacharskie - blach ocynkowana powlekana w kolorze jasno szarym RAL 9006  
parapety blacha ocynkowana powlekana w kolorze RAL 9006  
stołarka okienna w kolorze białym

SKALA		INWESTOR	
1:100		Powiat Mielecki 39-300 Mielec, ul. Wyspiańskiego 6	
OBJEKT			
Roboty remontowe wraz z dociepleniem ścian i stropu w ramach termomodernizacji budynku Przychodni Zdrowia nr 1 przy ul. Sandomiejskiej 1 dz. nr ewid 1771 w Mlecu (Obręb: 0001 Stare Miasto)			
Elewacja południowa			
PROJEKTANT	mgr inż. M Majewski upr. bud w szczególności instalacyjnej	S 150/99	10.2018
RODZAJ INWESTYCJI	FAZA	BRANŻA	NR RYS.
BUDOWA	PROJ. BUDOWLANY	ARCHIT.	6.A